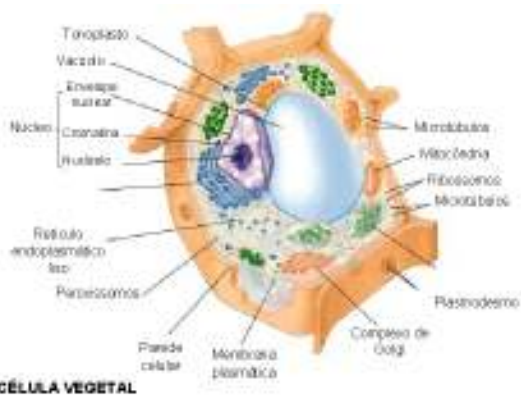


Célula Vegetal

Célula animal



Célula vegetal



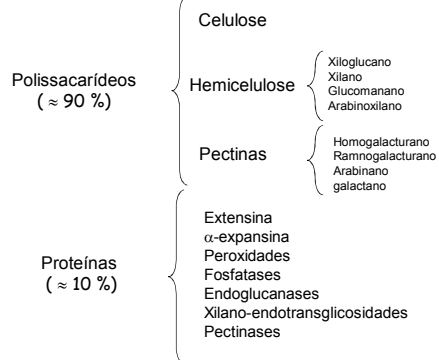
Célula vegetal

Componentes característicos das célula vegetal

Parede celular
Plastídeos
Vacúolo

Célula vegetal - Parede celular

PAREDE CELULAR
Componentes da parede celular

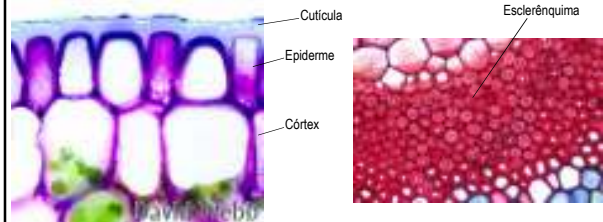


Célula vegetal - características

Substâncias adiposas

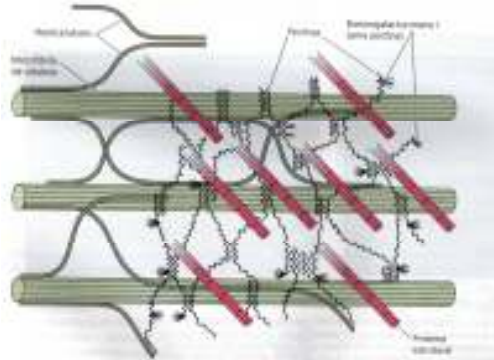
- cutina
- suberina
- ceras

Lignina : encontrado geralmente em células que tem função de suporte ou mecânica



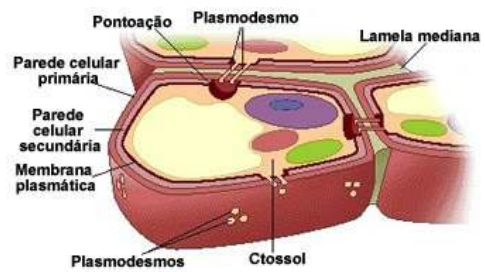
Célula vegetal - características

Representação esquemática da Parede Celular



Taliz & Zeiger, 2004

Célula vegetal - características

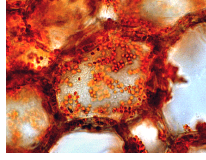


Célula vegetal - características

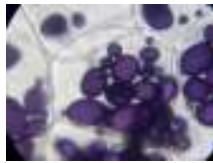
Diferentes tipos de plastídio



Cloroplastos



Cromoplastos



Amiloplastos

Célula vegetal - características

PLASTÍDEOS

cloroplastos (clorofila e carotenóides) - são os sítios da fotossíntese

cromoplastos (carotenóide) - responsáveis pelas cores amarela, alaranjada e vermelha de muitas flores, folhas velhas, algumas frutas e algumas raízes.

leucoplastos (sem pigmentos) - alguns conhecidos como **amiloplastos** armazenam amido, enquanto outros parecem ser capazes de formar outras substâncias, incluindo óleos e proteínas.

Célula vegetal - características

VACÚOLO

Região dentro da célula que é envolto por uma membrana o **TONOPLASTO** e preenchido com um líquido chamado suco celular. Em uma célula madura o vacúolo pode ocupar 90% do citoplasma.



Suco celular

- Água
- Íons inorgânicos (Ca^+ , K^+ , Cl^- , HPO_4^{2-})
- Açúcares
- Ácidos orgânicos
- Aminoácidos
- Produtos do metabolismo secundário
- Inclusões (cristais, drusas, estilóides e ráfides)